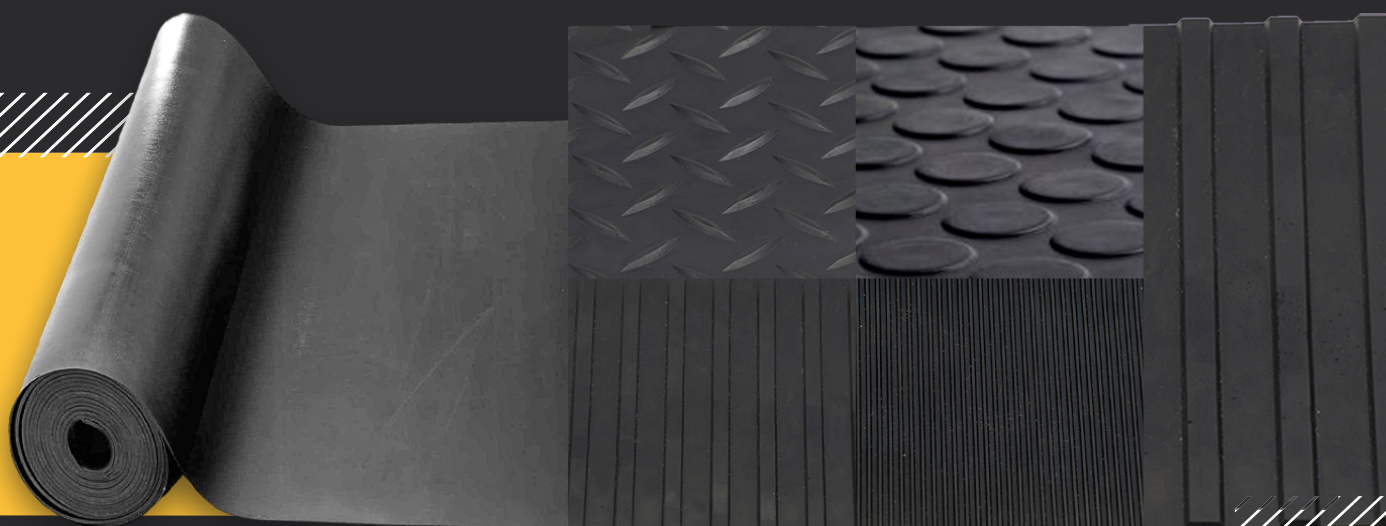


CATÁLOGO TÉCNICO

PISOS e LÂMINAS

de **BORRACHA**



**Rexon**

Sucesso em mais de 60 países.



# Quase 30 anos de parceria com o Brasil

● **1994**

Nasce a marca **Rexon** nos mercados da **Europa, África, América do Sul, EUA, Canadá, México, e Ásia**, desenvolvendo uma **gama completa de Correias** que são compatíveis com **quase todos os equipamentos** industriais, agrícolas e máquinas automotrizes.

● **1995**

**Início das atividades no Brasil**, oferecendo ao mercado Produtos de Borracha, tendo como primeiro produto as Correias em V. Rapidamente, a **linha de Correias se expande para se tornar uma das mais completas da América do Sul**, com variada seleção de tamanhos e tipos de Correias em "V" - Clássicas e Dentadas, Sincronizadoras, - Borracha e PU, Fracionárias, Torkband, Estreitas, Polirib e Sextavadas.

● **1995**

Nossos produtos atingem **presença global em mais de 60 PAÍSES**, entre eles Brasil, EUA, Canadá, Alemanha, Inglaterra, Itália, Coréia e Rússia.

● **2016/  
2017**

**Expansão da linha no Brasil**, abrangendo também, além das Correias Industriais, uma linha de **Mangueiras Industriais e Hidráulicas**. A linha de **Lençóis e Pisos de Borracha** é também expandida, com produtos adequados a cada segmento.

● **2017**

**Expansão da linha no Brasil**, com lançamento da nova linha de **Abraçadeiras**.



● **2021**

**Expansão da linha no Brasil**, com lançamento da nova linha de **Fitas Antiderrapantes**.



● **2022**

Fábrica atinge produção de **1.000.000 de correias por dia**, numa área que abrange **200.000m<sup>2</sup>**, sendo uma das **maiores unidades fabris de correias no mundo**. Isso tudo com produção sustentável e qualidade garantida pelas **principais certificações do mundo**.

# QUASE 30 ANOS DE **PARCERIA** COM O BRASIL



**Sede:** Rod. Raposo Tavares, 21.042 – Km 21,  
Granja Viana – CEP 06709-015 – Cotia – SP.

**Centro de distribuição e logística:** 8.000m<sup>2</sup> de área.



# CERTIFICAÇÕES

# INTERNACIONAIS

A preocupação com a **qualidade nos mínimos detalhes** e o **compromisso com sustentabilidade** nos conferem as **maiores certificações** do mundo. Estamos acostumados a lidar com a marcas mais exigentes de países como Brasil, Alemanha, Estados Unidos e diversos outros. E sabemos que o **foco em performance é requisito no mercado industrial**.



# NOSSOS

## DIFERENCIAIS



**Ampla variedade**  
de produtos, com  
linhas completas  
para cada segmento



**Atendimento  
comercial** dedicado



Centro de **distribuição  
próprio** no Brasil



Excelente  
**custo-benefício**



**Atendimento técnico** especializado  
nas linhas em que atuamos



**Velocidade**  
na entrega

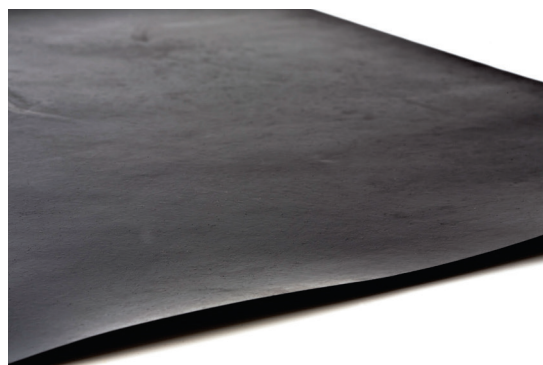


Produtos testados em  
**laboratórios e certificados  
internacionalmente**

# ÍNDICE

	páginas
<b>Lâminas de Borracha</b>	<b>8</b>
<b>Pisos de Borracha</b>	<b>11</b>
<b>Lâminas Especiais</b>	<b>13</b>

# LÂMINAS DE BORRACHA

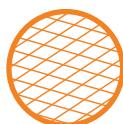


As nossas lâminas de borracha são produzidas com polímeros de alta qualidade, contendo características técnicas para atender aplicações diversificadas, como: forração de bancadas, juntas e até mesmo tapetes.

A Rexon possui uma vasta variedade de dimensional de lâminas, possibilitando o atendimento completo.

Equipe técnica para atendimento e indicação do produto adequado.

Produto desenvolvido para atender à necessidade do mercado nacional e internacional.



Maior quantidade de fios por plegada quadrada do mercado nacional.

18" x 17"/pol.

Dimensional acima do padrão de 12,70 mm (1/2" pol.) somente sob encomenda.

## Características de Dimensionais de Lâminas

Espessuras				Larguras (cm) tolerância +/- 2cm													
Nominal		Faixa de tolerância (mm)		Volume nominal por metro linear (dm³)				Comprimento do rolo (m) tolerância: + 0,5m				Peso nominal do rolo (kg) Base composto com densidade de 1,60 g/cm³				Quantidade de telas disponíveis	
mm	pol.	min.	max.	100	120	140	200	100	120	140	200	100	120	140	200	0	1
1,00		0,80	1,20	1,00	1,20	1,40	2,00	20	20	20	20	32	38	45	64	x	
1,20		1,00	1,40	1,20	1,44	1,68	2,40	20	20	20	20	38	46	54	77	x	
1,60	1/16"	1,40	1,80	1,60	1,92	2,24	3,20	20	20	20	20	51	61	72	102	x	x
2,00		1,70	2,30	2,00	2,40	2,80	4,00	20	20	20	20	64	77	90	128	x	x
2,40	3/32"	2,10	2,70	2,40	2,88	3,36	4,80	20	20	20	20	77	92	108	154	x	x
3,00		2,70	3,30	3,00	3,60	4,20	6,00	20	20	20	20	96	115	134	192	x	x
3,20	1/8"	2,90	3,50	3,20	3,84	4,48	6,40	20	20	20	20	102	123	143	205	x	x
4,00	5/32"	3,60	4,40	4,00	4,80	5,60	8,00	20	20	20	15	128	154	179	192	x	x
4,80	3/16"	4,40	5,20	4,80	5,76	6,72	9,60	20	20	20	15	154	184	215	230	x	x
5,00		4,50	5,50	5,00	6,00	7,00	1,00	20	20	20	10	160	192	224	160	x	x
6,00		5,50	6,50	6,00	7,20	8,40	12,00	20	20	15	10	192	230	202	192	x	x
6,40	1/4"	5,90	6,90	6,40	7,68	8,96	12,80	20	15	15	10	205	184	215	205	x	x
7,90	5/16"	7,10	8,70	7,90	9,48	11,06	15,80	15	15	10	10	190	228	177	253	x	x
9,50	3/8"	8,50	10,50	9,50	11,40	13,30	19,00	10	10	10	10	152	182	213	152	x	x
12,70	1/2"	11,60	13,90	12,70	15,24	17,78	25,40	10	10	10	10	203	244	284	203	x	x



# LÂMINAS DE BORRACHA

## Características Técnicas e Aplicações de Lâminas

Norma Internacional	Polímero	Cor	Peso Específico (g/cm <sup>3</sup> )	Propriedades	Aplicação
GB/T5574-2008-A-3-2.5-H7	NR	Preta	1,60	Dureza: 70 Shore A Tensão de Ruptura: 3,0 Mpa Alongamento: 250%	Lâmina para aplicação geral com boa resistência à abrasão, moderada à compressão. Esta lâmina pode ser utilizada como aparabarro, revestimento de bancada, juntas de vedação, piso e boa capacidade de vedação.
GB/T5574-2008-A-3.5-2.8-H6.5	NBR	Preta	1,50	Dureza: 65 Shore A Tensão de Ruptura: 3,5 Mpa Alongamento: 280%	Resistente a produtos oriundos do petróleo. Ideal para revestimentos, onde os fluidos corrosivos estejam contaminados por solvente. Resistente a combustíveis desengraxantes e óleos. Boa resistência ao calor.
GB/T5574-2008-A-3.5-2.8-H6.5	Cloropreno	Preta	1,50	Dureza: 65 Shore A Tensão de Ruptura: 3,5 Mpa Alongamento: 280%	Lâmina de características retardantes às chamas (baixa propagação), boa resistência a óleo e tem baixa absorção de umidade. Aplicação: pode ser usada para a confecção de arruelas, juntas e forros para locais de trabalho.
GB/T5574-2008-A-7-3-H6.5	EPDM	Preta	1,40	Dureza: 65 Shore A Tensão de Ruptura: 7,0 Mpa Alongamento: 300%	Lâmina com grande resistência ao envelhecimento, grande resistência ao ozônio, antifadiga, resistência ao calor e vapor. Aplicação: pode ser usada para impermeabilizante de solos e telhados, engenharia de pontes e outras situações especiais.
GB/T5574-2008-A-6-3.5-H5	Silicone	Branca	1,25	Dureza: 50 Shore A Tensão de Ruptura: 6,0 Mpa Alongamento: 350%	Bom alongamento, à prova de óleo, resistência à alta temperatura, antienvelhecimento. Aplicação: pode ser utilizada para retentores, anilhas e tiras de vedação. Pode ser aplicada em ambientes de grau higiênico elevado, por exemplo: farmacêutica, química e processamento de alimentos.

Variação da dureza - Shore A = -4 a +5

## Detalhes Importantes das Lâminas de Borracha

Polímeros (Base)					
	SBR / NR	Nitrílica	Cloropreno	EPDM	Silicone
Utilização	Resistência a rasgos, abrasão, flexão, absorção de água.	Óleos, graxas, derivados de petróleo, GLP e combustíveis.	Ozônio, ácidos diluídos, temperatura, umidade e álcool.	Intemperismo, ozônio, umidade e incidência de raios solares.	Intemperismo, ozônio, grande faixa de temperatura de trabalho.
Temperatura de trabalho	-40° C a 70° C	-40° C a 100° C	-40° C a 100° C	-40° C a 70° C	-60° C a 200° C
NÃO utilizar	Ácidos concentrados e combustíveis.	Cetonas, isolamento elétrico, ácidos fortes e solventes polares.	Cetonas, combustíveis, isolamento elétrico e ácidos concentrados.	Óleos, combustíveis, derivados de petróleo e lubrificantes.	Abrasão, GLP, derivados de petróleo e combustíveis.

# LÂMINAS DE BORRACHA

## Segurança na Aplicação de Piso

### Evite acidentes!

**Limpeza:** é necessária uma limpeza eficiente no local da colagem, removendo todo o pó que possa existir.

**Colagem:** após a limpeza, será necessário aplicar a cola de contato no local onde será aplicado a lâmina/piso. Se possível fazer um pequeno lixamento no local da superfície lisa (para aumentar a área de contato, melhorando assim sua adesão no local de preferência).

Após o lixamento, passar um pano seco ou com álcool para remoção da sujeira. Seguir a recomendação do fabricante do adesivo sobre a quantidade a ser aplicada e tempo de cura. Se possível usar máscara conforme indicações do fabricante do adesivo.

Propriedades / Resistências dos Materiais					
Propriedades ou Resistência	Polímeros (base)				
	SBR/NR	Nitrílica	Cloropreno	EPDM	Silicone
Rasgo	MB	B	B	MB	B
Tração	MB	B	B	O	MB
Abrasão	MB*	B	B	B	F
Deformação Permanente	B	MB	B	MB	MB
Isolamento Elétrico	F	F	F	MB	O
Propagação de Chama	F	F	MB/B	F	O
Ácidos Diluídos	B	B	MB/B	MB	B
Ácidos Concentrados	F	B	F	MB/B	B
Absorção de Água	MB	MB/B	B	O	O
Flexão	O/MB	MB	B	MB	B
Óleos Minerais, Graxas	F	MB	B/F	F	B
Combustíveis	F	MB	B	F	F
Calor	B	MB	MB	MB	O
Baixas Temperaturas	B	MB	B	O/MB	O
Intemperismo	F	B	B	O	O
Ozônio	F	B	MB	O	O

O - Ótimo MB - Muito bom B - Bom F - Fraco

MB\* - Muito bom para tráfego de pedestre, não podendo ser utilizado como correia transportadora.

Ao solicitar uma lâmina/piso é necessário saber as condições do ambiente onde será aplicado, por exemplo: ambiente interno ou externo, aplicação estática ou dinâmica, qual a pressão de trabalho, entre outras. Consulte-nos.

# PISOS DE BORRACHA

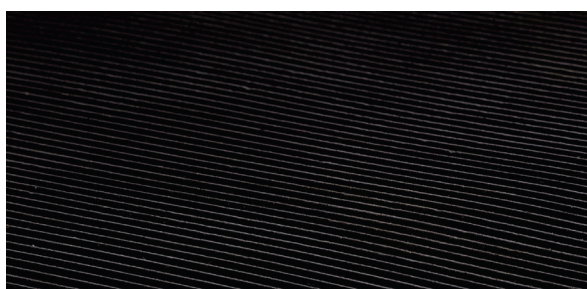
Todos os pisos podem ser utilizados em locais de passagem que precise ser antiderrapante, dando ao pedestre maior conforto e maior segurança.

## Piso Ripadinho - T20101

Cor Preta

Piso muito utilizado em academias de ginástica e até mesmo em garagens e corredores. Versátil por ter canais de escoamento de água.

Largura	Espessura	Código
1,00 m	3,00 mm	ALM4130030
1,2 m		ALM4180030



## Ripadão - T21001

Cor Preta

Piso confortável ao caminhar, com granderesistência à água e ótima estabilidade para o usuário.

Largura	Espessura	Código
1,00 m	3,00 mm	ALM4140030
1,40 m		ALM4190030



## Moeda - T20301

Cor Preta

Piso de borracha antiderrapante, ideal para locais com grande acesso de pessoas e com grande facilidade na limpeza.

Largura	Espessura	Código
1,00 m	3,00 mm	ALM4140030
1,20 m		ALM4190030
1,40 m		ALM4220030



# PISOS DE BORRACHA

## Xadrez - T21201 (Piso Bus)

Cor Preta

Piso antiderrapante tradicional e com a superfície que transmite tranquilidade e segurança ao usuário. Fácil de limpar.

Largura	Espessura	Código
1,00 m	3,00 mm	ALM4150030
1,40 m		ALM4200030



## Diamante - T20901

Cor Preta

Piso antiderrapante tradicional e com a superfície que transmite tranquilidade e segurança ao usuário. Fácil de limpar.

Largura	Espessura	Código
1,00 m	3,00 mm	ALM4160030
1,40 m		ALM4210030



## Conceitos Básicos

Para uma boa instalação, certifique-se das seguintes observações:

- Dimensional correto;
- Gravura da superfície;
- Processo de colagem.

Nossos pisos possuem a superfície gravurada com uma grande variedade de desenhos, onde todas transmitem aos usuários conforto e segurança ao caminhar.

Podem ser aplicados em ambientes como: academias, salas comerciais, hospitais, estação de metrô, escadas, entre outros.



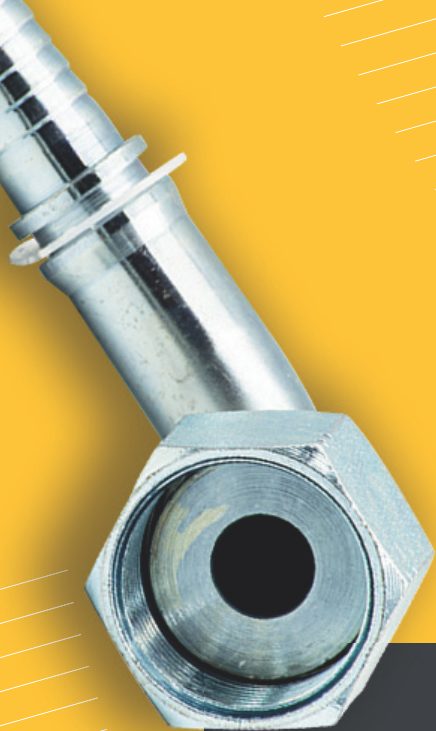
# LÂMINAS ESPECIAIS

Propriedades						
Norma Internacional	Características	Peso Específico (g/cm <sup>3</sup> )	Dureza (Shore A)	Resistência a Tração (Mpa)	Alogamento (%)	Ensaio Específico
GB/T5574-2008 --A--3.5--2.5--H7	Retardante à chama (SBR)	1,60	70	3,50	250	PRI = 30
GB/T5574-2008 --A--09--3.5--H7	Antiestático - Verde	1,40	70	9,00	350	Resistência 10 <sup>8-9</sup> Ωcm
GB/T5574-2008 --A--3.5--2--H6.5	Antiestático - Preto T11801	2,60	70	3,50	200	Resistência 10 <sup>3-5</sup> Ωcm
GB/T5574-2008 --A--06--4--H6.5	Grau Alimentício - Branco T11901	1,50	65	6,00	400	
GB/T5574-2008 --A--06--4--H6.5	Hypalon - T12001	1,50	65	6,00	300	
GB/T5574-2008 --A--12--4--H6	Natural com alta resistência - T11001	1,20	60	12,00	400	
GB/T5574-2008 --A--06--3--H6.5	Butil - T12101	1,50	65	6,00	300	
GB/T5574-2008 --A--4.5--H5--Ts40	Silicone T10800	1,30	50	10,00	450	Resistência ao Rasgo 30-40 N/mm
GB/T5574-2008 --A--08--2--H7	Viton T10901	2,00	70	8,00	200	Temperatura de -30 a -280° C
GB/T5574-2008 --A--04--2.8--H6.5	Isolamento Elétrico - T11201	1,60	65	4,00	280	Resistência Elétrica 3 kV a 100 kV
GB/T5574-2008 --A--05--2.5--H7	Ácidos e Bases - T11301	1,60	70	4,00	250	
GB/T5574-2008 --A--03--2--H7	Coloridos T10201	1,60	70	3,00	200	
GB/T5574-2008 --C--05--3--H7	Resistente a óleo - T11102	1,41	70	5,00	300	Expansão Volumétrica 9%



**E A QUALIDADE  
DE TODOS  
ESTES  
PRODUTOS?**





# RELAXA, É REXON

Acesse a página de  
Lâminas de Borracha

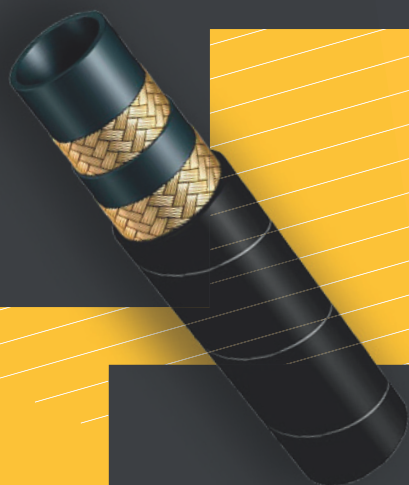


 [rexon\\_industriais](#)

 [rexonindustriais](#)

 [www.rexon.com.br](http://www.rexon.com.br)

 [Rexon](#)



**Rexon**

Sucesso em mais de 60 países.

